

FAMILIA  
**TORRES**



# ÚS DE L'AIGUA REGENERADA PER A ADAPTAR-SE A L'EMERGÈNCIA CLIMÀTICA

**FAMILIA TORRES**

**MARÇ 2025**



TORRES & EARTH

# EL NOSTRE COMPROMÍS PEL 2030:

## REDUIR UN 60 % LES EMISSIONS DE CO<sub>2</sub> PER AMPOLLA RESPECTE AL 2008



GOLD MEMBER

Categoria IACA, grup de 60 empreses compromesos a descarbonitzar el sector del vi

Per poder avaluar les emissions contaminants de carboni d'una empresa, s'avaluen les seves emissions anuals, és a dir, la seva petjada de CO<sub>2</sub>.



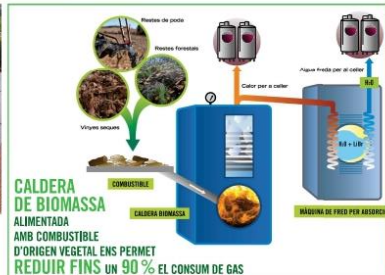
**LA NOSTRA PETJADA**  
ANALITZEM I CALCULEM EL NOSTRE IMPACTE DE 2008 A 2023  
HEM ACONSEGUIT REDUIR UN 37% KG CO<sub>2</sub>/AMPOLLA



**COL·LABOREM AMB ELS NOSTRES PROVEÏDORS** PER A REDUIR LA PETJADA DE CARBONI DELS NOSTRES PRODUCTES. VII PREMIS TORRES & EARTH



**TOTS ELS NOSTRES CELLERS DIPOSEN DE PLAQUES FOTOVOLTAÏQUES** PER AUTOCONSUM



**CALDERA DE BIOMASSA** ALIMENTADA AMB COMBUSTIBLE D'ORIGEN VEGETAL ENS PERMET REDUIR FINS UN 90% EL CONSUM DE GAS



**ARQUITECTURA SOSTENIBLE** PER MILLORAR L'ÀLLAMENT I L'EFICIÈNCIA ENERGÈTICA DE LES NOSTRES INSTAL·LACIONS



**MOBILITAT ELÈCTRICA.** 2 TRENDS ELÈCTRIC-SOLARS PER VISITES. + 80% DEL PARC MÒBIL DEL CELLER ESTÀ FORMAT PER VEHICLES HÍBRIDS I ELÈCTRICS



**EMMAGATZEMEM L'AIGUA DE PLUJA** PER AL SEU ÚS POSTERIOR AL CELLER, ON **DEPUREM EL 100% DE L'AIGUA CONSUMIDA** I EN **REUTILITZEM** AL VOLTANT DEL 45%



**CERCA DE NOUS ESCENARIS** PER A ADAPTAR ELS CEPES A LA NOVA REALITAT CLIMÀTICA



**GESTIÓ FORESTAL I SILVOPASTURA** A BOSCOS DE CATALUNYA I PROJECTES DE REFORESTACIÓ A ESPANYA I XILE



**VITIVINICULTURA REGENERATIVA** PER FOMENTAR LA BIODIVERSITAT, MILLORAR LA SALUT DELS NOSTRES SÒLS I AUGMENTAR LA SEVA CAPACITAT D'ABSORCIÓ DE CO<sub>2</sub>



\*Les dades fan referència a Miguel Torres, SA.

# ANTECEDENTS

Abril 07- maig 08

Abril 07 **Decret de Sequera**  
(conques internes 46%)

**16 mesos** sense pluges  
a les capçaleres



Sau – febrer de 2008.

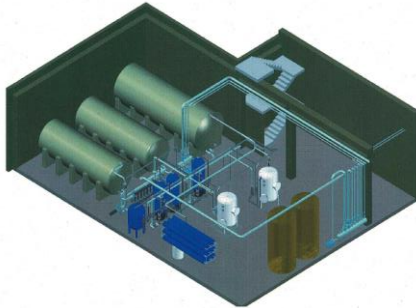
FAMILIA  
**TORRES** PLA D'ACCIONS

Desde 1870

# PLA D'ACCIONS

**PLANTA  
POTABILITZADORA**

2009



**RECOLLIDA  
AIGUA DE PLUJA**

2011



**22.500 m<sup>2</sup>** del celler  
Bassa **12.000 m<sup>3</sup>**

14.000 m<sup>3</sup> /any

**PLANTA  
REUTILITZACIÓ AIGUA**

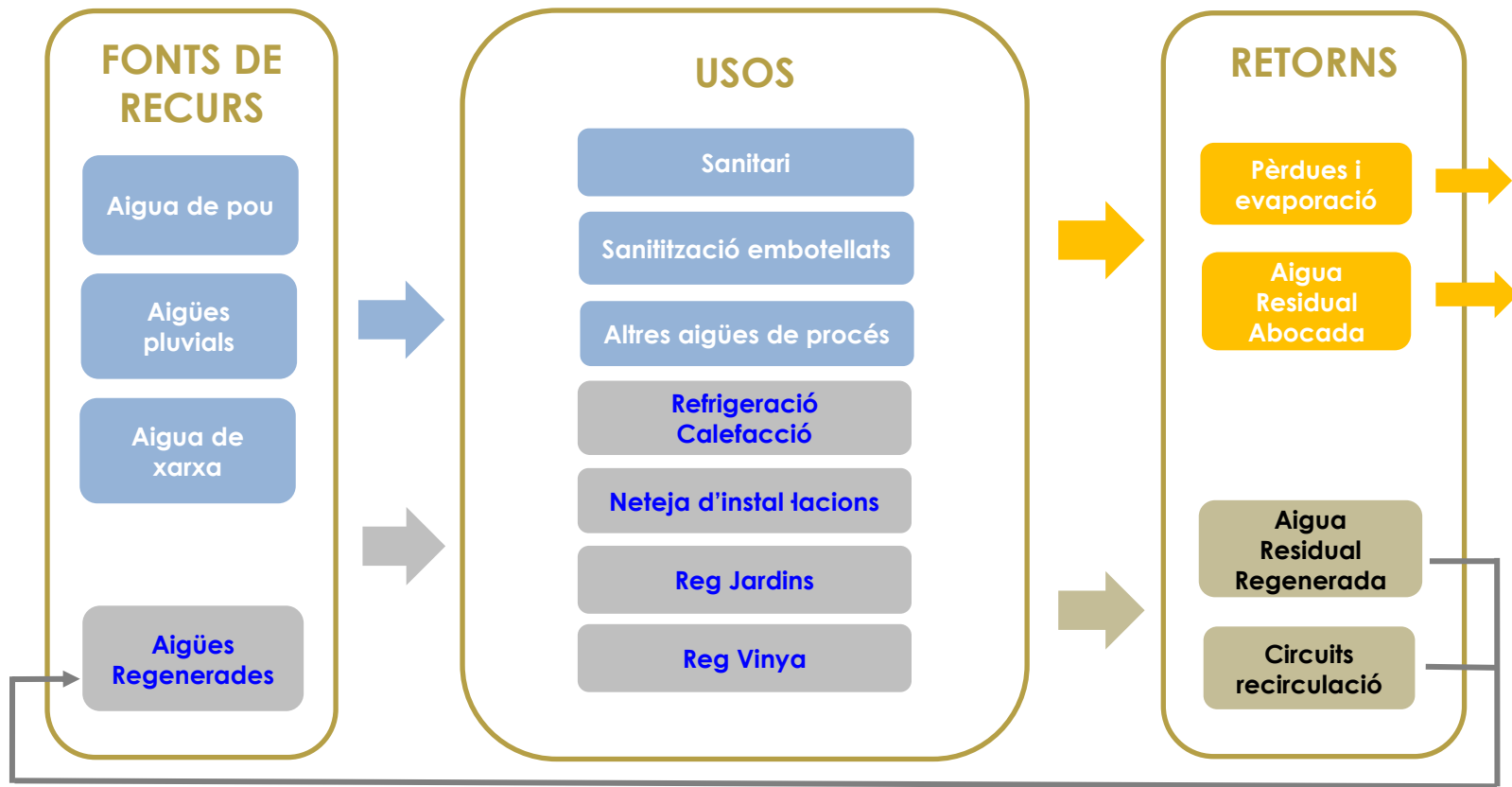
2016



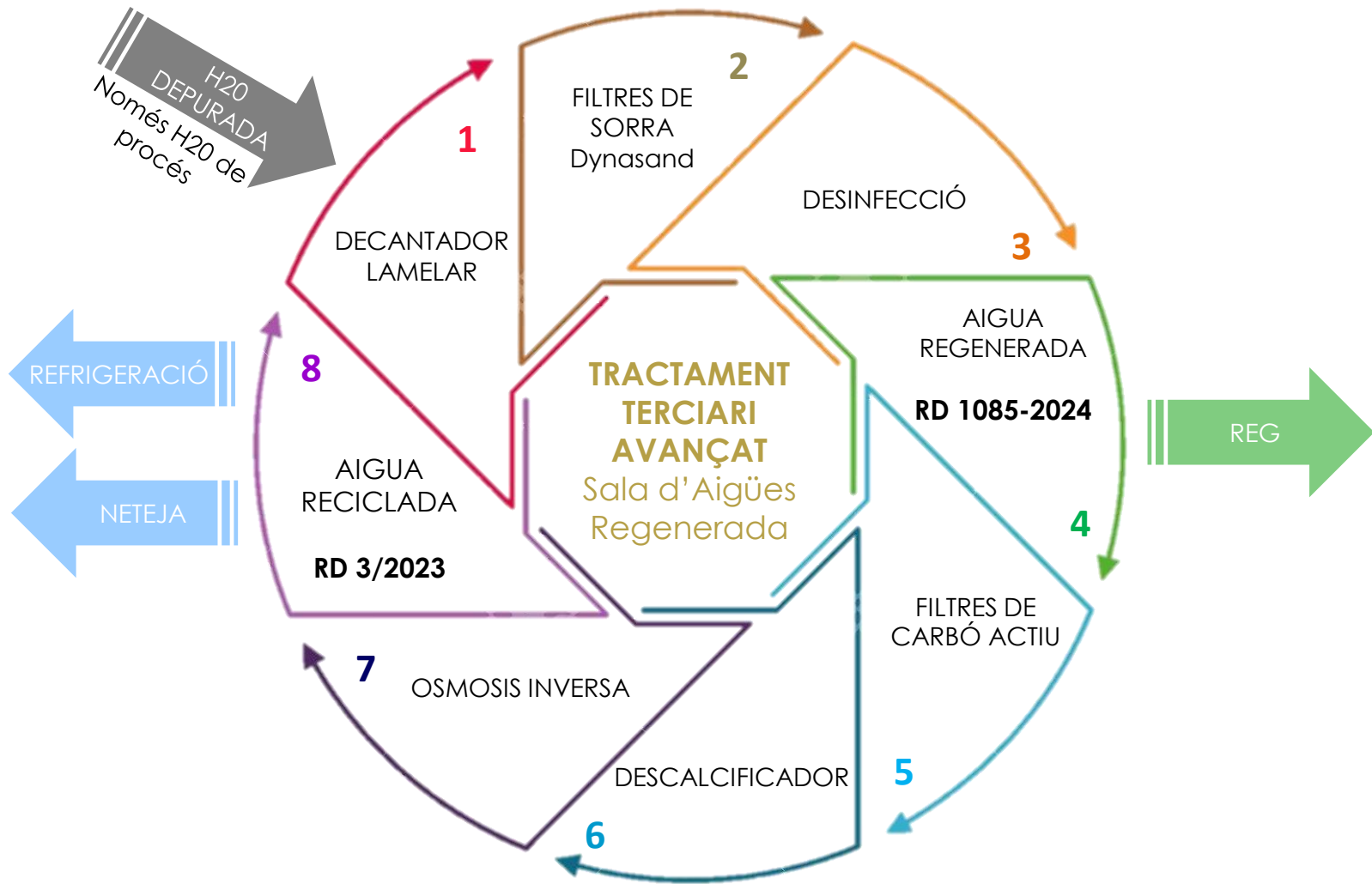
**45% Reutilització H<sub>2</sub>O depurada**

Reg (30%)  
Neteja Celler i Refrigeració (70%)

# CICLE DE L'AIGUA







H2O DEPURADA  
Només H2O de procés

1

DECANTADOR LAMELAR

2

FILTRES DE SORRA  
Dynasand

3

DESINFECCIÓ

AIGUA REGENERADA  
RD 1085-2024

4

REG

8

AIGUA RECICLADA  
RD 3/2023

REFRIGERACIÓ

NETEJA

TRACTAMENT TERCARI AVANÇAT  
Sala d'Aigües Regenerada

FILTRES DE CARBÓ ACTIU

5

DESCALCIFICADOR

6

OSMOSIS INVERSA

7

# QUALITATS AIGUA AL CELLER SEGONS ORIGEN



**RD agua de consum:** RD 3/2023, criteris tècnics sanitaris de la qualitat de l'aigua de consum, control i subministrament

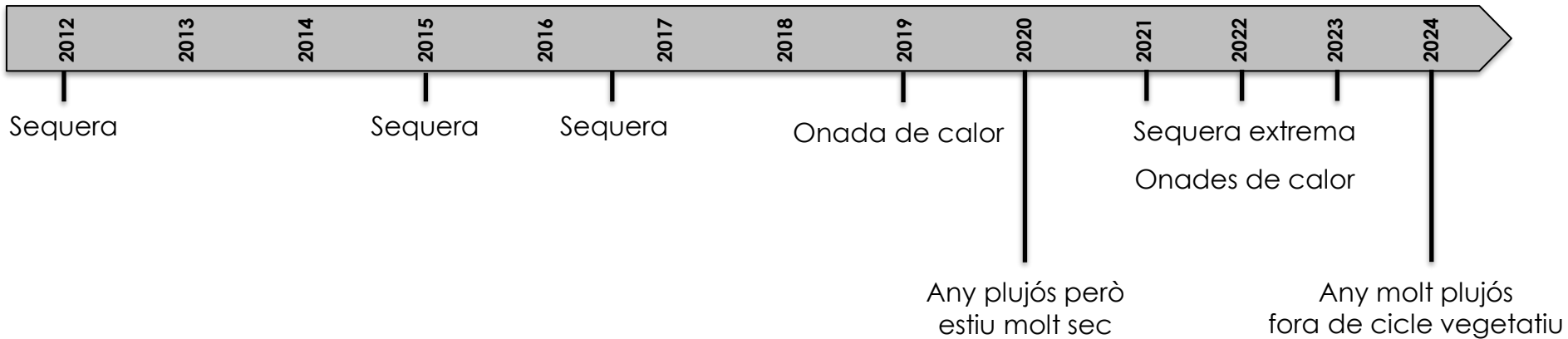
**RD legionel la:** RD 487/2022, requisits sanitaris per la prevenció i el control de la legionel·losis



# SITUACIÓ CLIMÀTICA

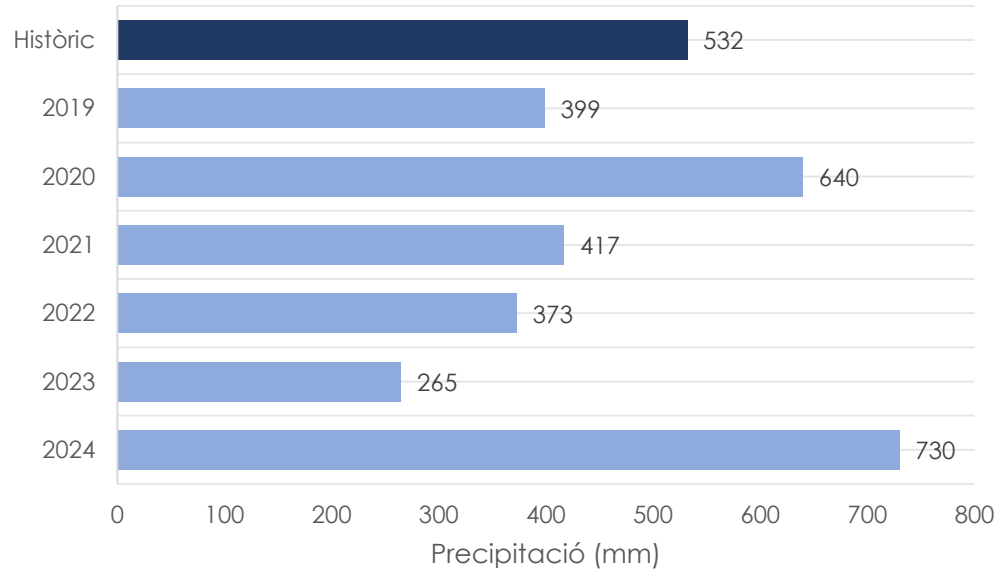
**Accentuació de fenòmens extrems**

**Oscil·lacions de les produccions**



# SITUACIÓ CLIMÀTICA - PRECIPITACIÓ

## Precipitació anual acumulada (mm)



***Dades climàtiques Penedès –  
Estació Sant Martí Sarroca***

# REG MAS LA PLANA

2024



**7,5 ha de reg**

Objectiu : 30 ha finca Mas la Plana

**Reg enterrat**

**+ Eficient**

- Manteniment

+ Aprofitament de l'aigua

*\*2-3 primers anys reg aeri, sistema radicular limitat*

Origen de l'aigua:

**Aigua regenerada EDAR del celler**

# BASSA DE REG MAS LA PLANA

12.000 m<sup>3</sup>



FAMILIA  
TORRES

