

# COMUNICACIÓN

**II CONGRÉS DE L'AIGUA A CATALUNYA**

**RIEGO A PRESIÓN NATURAL**

**COMUNITAT DE REGANTS DEL CANAL D'ARAGÓ I CATALUNYA**

**Barcelona, 23 de Marzo de 2017**

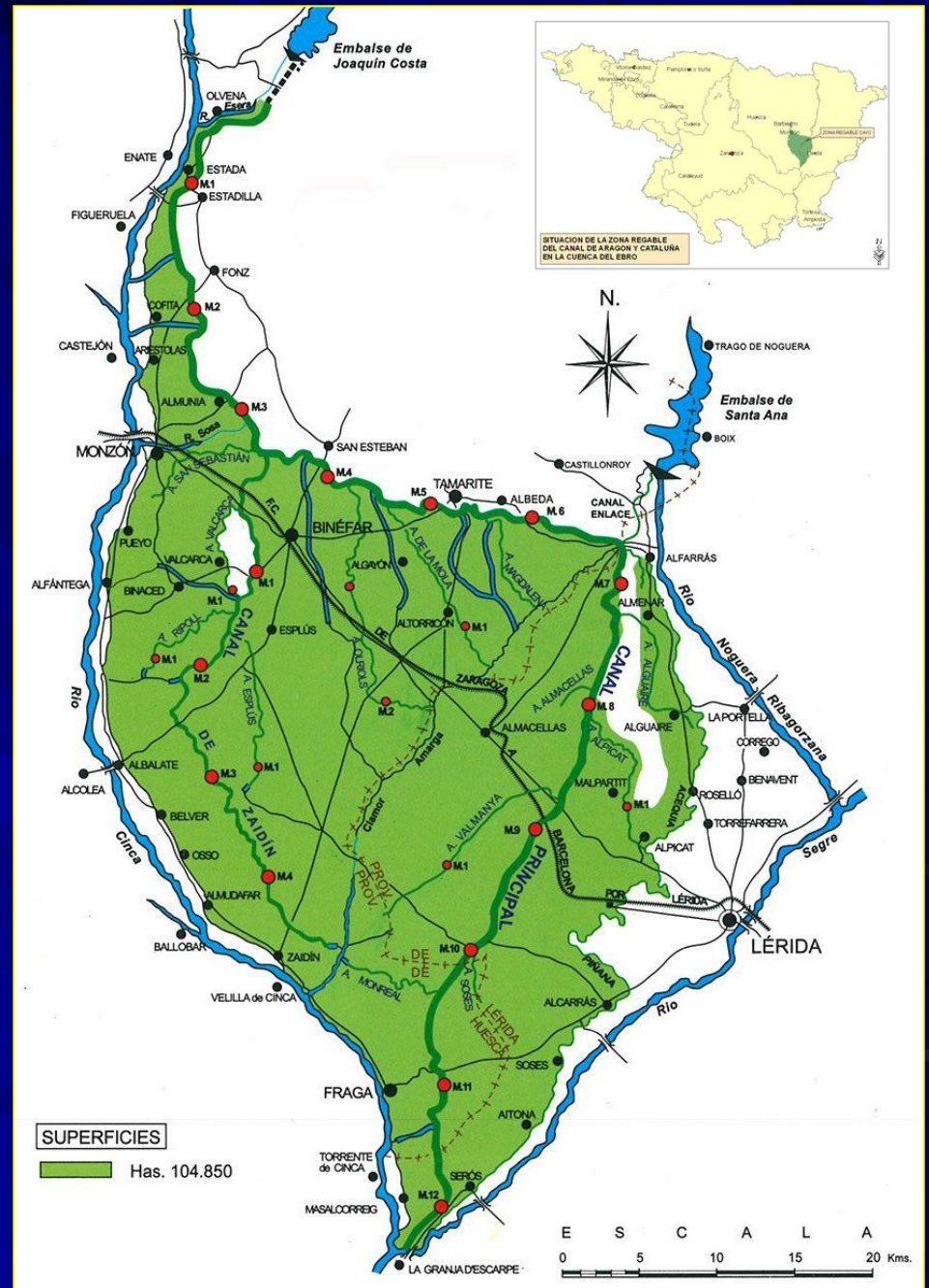
**José Luis Pérez González**

**Presidente Comunidad General Regantes Canal de Aragón y Catalunya**

# ZONA REGABLE

## CANAL DE

# ARAGÓN Y CATALUNYA



# COMUNIDAD GENERAL DE REGANTES

## COMUNIDAD DE COMUNIDADES

Superficie Concesional (Prov. de Huesca y Lérida)	104.850 Has
Comunidades de Regantes	130
Municipios que abastece	37
Urbanizaciones que abastece	17
Explotaciones Agrarias	11.088
Explotaciones Ganaderas	Varios miles
Usos Industriales	Varios miles
Usos recreativos	Varios miles
Habitantes	212.271

# RIEGO Y ENERGÍA

## UNA EXPERIENCIA DEL CANAL DE ARAGÓN Y CATALUNYA



# RIEGO Y ENERGÍA

## UNA EXPERIENCIA DEL CANAL DE ARAGÓN Y CATALUÑA

**El Canal de Aragón y Cataluña y su Zona Regable**, constituye una de las grandes transformaciones en regadío de extensas zonas de secano que España acometió a principios del siglo XX. Recientemente, hemos celebrado el Centenario de la inauguración del Canal de Aragón y Cataluña. Las 104.850 hectáreas concesionales que constituyen nuestra Zona Regable, se extienden por las provincias de Huesca y Lleida, beneficiando a las Comunidades Autónomas de Aragón y Cataluña.

**El esquema de suministro de agua** para uso de regadíos, abastecimiento y otros, que se proyectó y materializó con la ejecución del canal, guarda relación con los métodos y tecnología imperante en el siglo pasado en cuanto al Transporte en Alta del recurso, su Distribución en Baja y finalmente la Aplicación del agua en Parcela para atender las necesidades biológicas de los cultivos. Esto es, conducciones a cielo abierto mediante grandes canales en la fase de transporte, conducciones a cielo abierto en una tupida red de pequeñas conducciones para la distribución del recurso hasta los usuarios finales y Aplicación en Parcela con métodos de riego por gravedad o inundación mediante abancalados en las fincas.

**Con el inicio del siglo XXI**, estamos implantando un cambio radical en el esquema de suministro de agua para todos los usos, mayoritariamente regadío, consistente en la realización de grandes Conducciones de Tuberías a Presión, que discurren paralelamente al Canal Principal y que suministran agua para los distintos usos, de forma presurizada (3,5 atmósferas), aprovechando los desniveles del trazado del propio Canal Principal, sin coste energético alguno. Las denominamos Tuberías Laterales, que totalizan 110 kilómetros de longitud, a las que seguirán las Tuberías Directas que completarán la nueva Red de Transporte en Alta que pondrán a disposición de la Red de Distribución en Baja, agua presurizada sin coste energético.

Todo ello es una actuación en fase avanzada de ejecución en el Canal de Aragón y Cataluña que gustosamente les invitamos a visitar.

**PROYECTO**

**SUMINISTRO AGUA A PRESIÓN NATURAL  
EN TODA LA ZONA REGABLE**

**COMUNIDAD GENERAL DE REGANTES DEL CANAL DE ARAGÓN Y CATALUNYA**

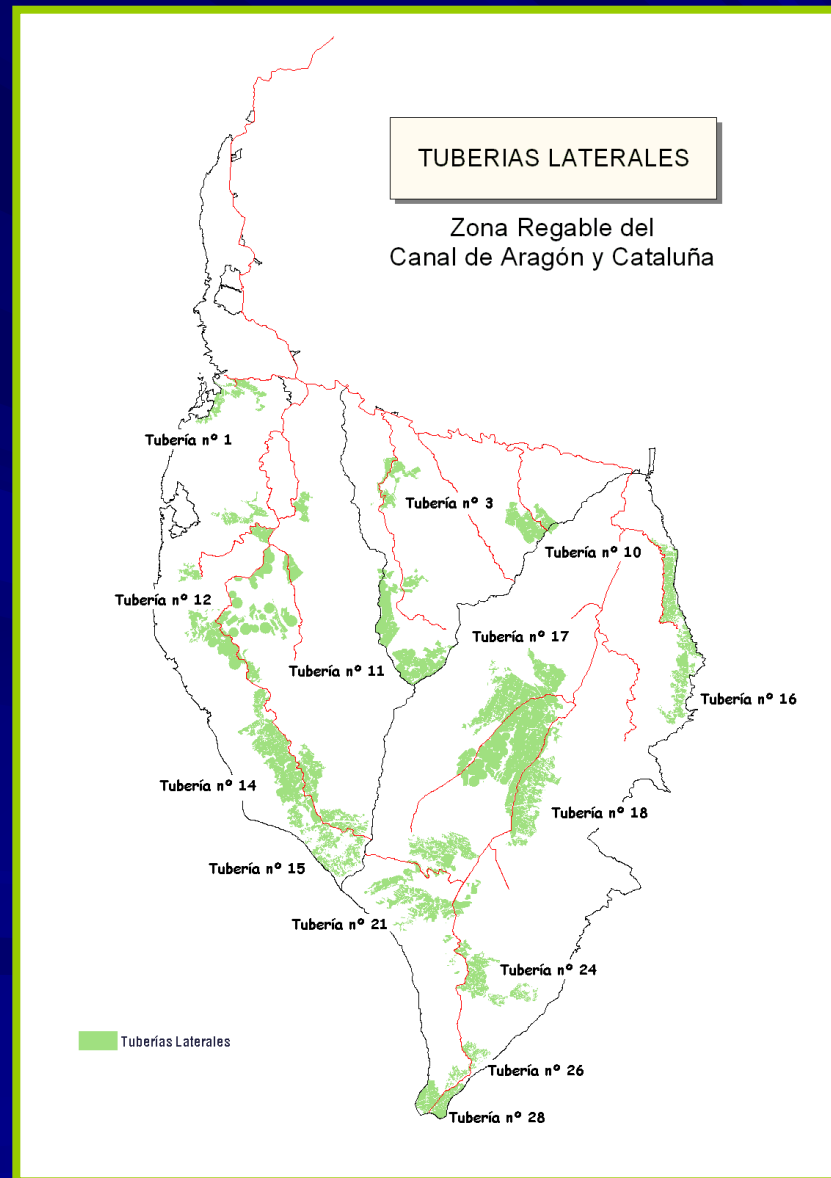
# OBJETIVO DEL PROYECTO

- TUBERÍAS LATERALES
- TUBERÍAS DIRECTAS
- OTRAS ALTERNATIVAS

## RETO PARA LA COMUNIDAD GENERAL :

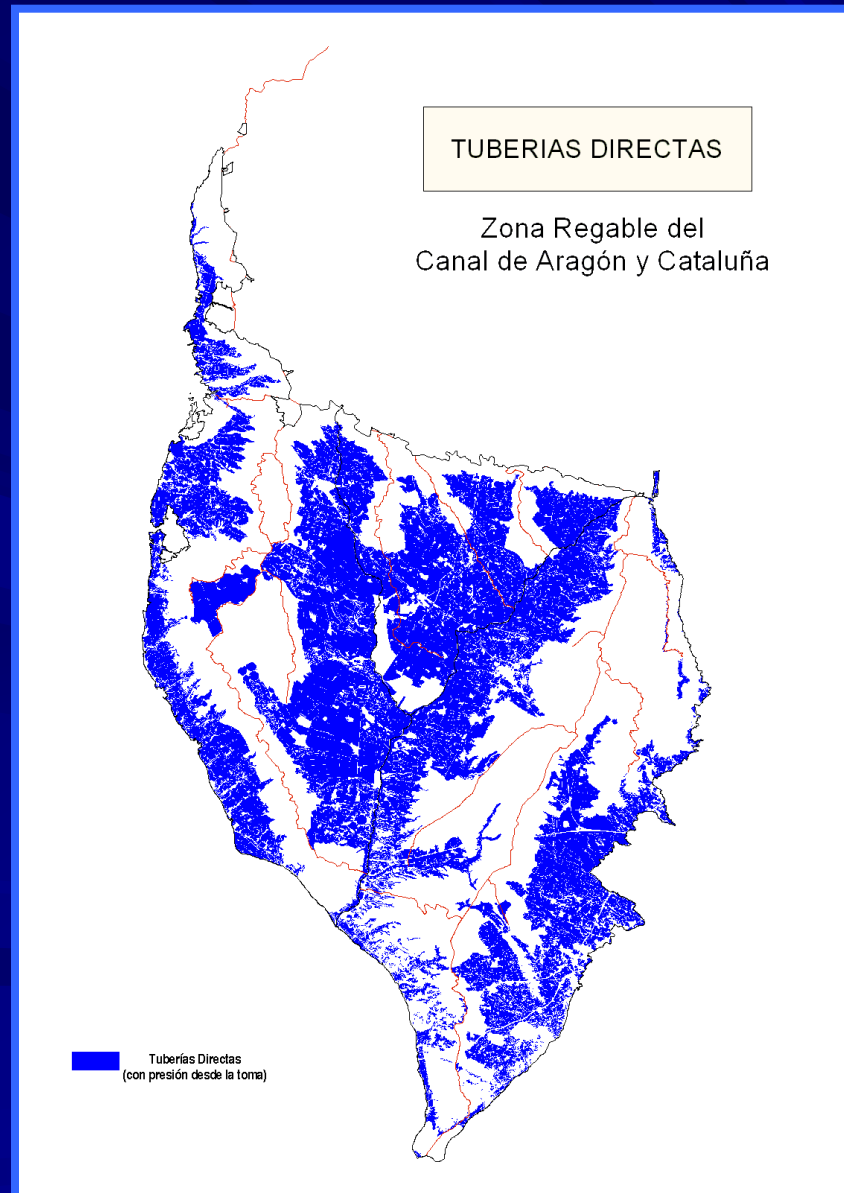
En un plazo de 8 -10 años servir toda el agua a presión natural desde el Canal de Aragón y Cataluña.

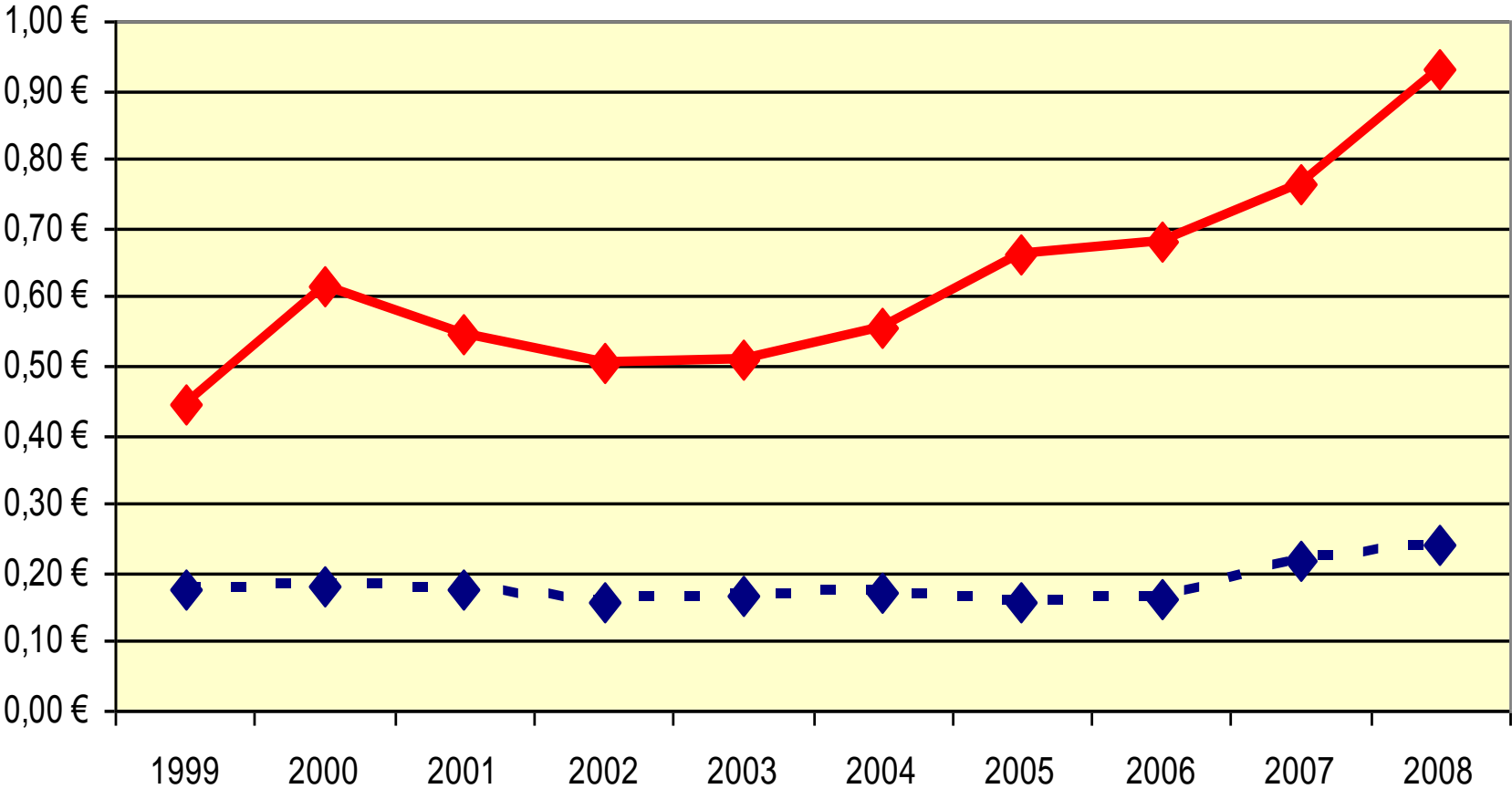
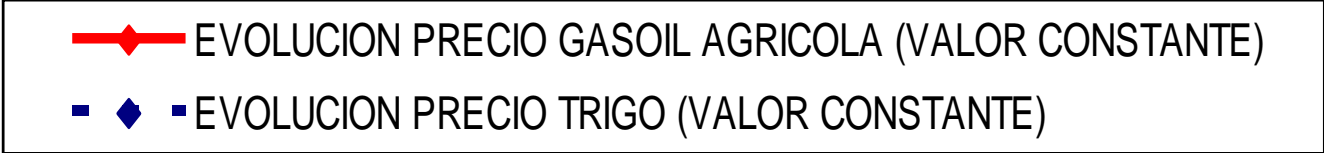
# ZONA DOMINADA TUBERÍAS LATERALES





# ZONA DOMINADA TUBERÍAS DIRECTAS





# TUBERÍAS LATERALES

